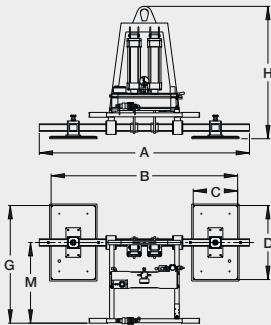




## Ventosa 2 Piastre

Scheda Tecnica - Technical Sheet - Fiche Technique - Technische Angaben



**Tipo/Type**  
Type/Typ

LM2RP

<b>Portata (kg)</b> Capacity Portée Tragfähigkeit	250	500	1000
--	-----	-----	------

<b>Piastre</b> Suction cups Ventouses Saugplatten	<b>n°</b>	2		
	<b>C</b>	200	300	400
	<b>D</b>	500	500	550
	<b>A</b>	1410	1420	1460
<b>B</b> (min/max)	800/1800	920/1800	1070/1880	
<b>M</b>	590	590	590	
<b>G</b> (min/max)	690/840	740/840	790/865	
<b>H</b>	850	890	900	

Ideale per movimentare materiali di medie dimensioni

### Ventosa ribaltamento pneumatico

- Funzionante ad aria compressa
- Serbatoio per vuoto in alluminio
- Basculamento pneumatico 0°-90°
- Vuolometro con scala colorata
- Piastre regolabili con sistema rapido
- Valvola a corsoio con sicurezza
- Sistema d'allarme automatico
- Comandi di presa/distacco, basculamento e portapulsantiera sul manico

### Vacuum lifter with 2 suction pads

Ideal for handling medium sized materials

### Vacuum lifter with pneumatic tilting

- Works with compressed air
- Aluminium vacuum tank
- 0°-90° pneumatic tilting
- Vacuum gauge with coloured scale
- Suction pads adjustable with rapid system
- Sliding valve with safety device
- Automatic alarm system
- Gripping/release, tilting controls and pushbutton control unit holder on the handle

### Palonnier à ventouse 2 plaques

Adapté pour la manutention de matériaux de dimensions moyennes

### Palonnier à ventouse avec basculement pneumatique

- Fonctionnant à air comprimé
- Réservoir pour vide en aluminium
- Basculement pneumatique 0°-90°
- Vacuomètre à échelle colorée
- Plaques réglables avec système rapide
- Vanne coulissante avec sécurité
- Système d'alarme automatique
- Commandes de prise/détachement, basculement et porte boîte à boutons sur le manche

### Saugheber mit 2 Platte

Ideal für die Beförderung von Materialien mittlerer Dimensionen

### Saugheber mit pneumatischer Kippung

- Funktioniert mit Druckluft
- Vakuumbehälter aus Aluminium
- Pneumatische Kippung 0°-90°
- Vakuummeter mit farbiger Skala
- Regulierbare Platten mit Schnellreguliersystem
- Schiebventil mit Sicherheitsvorrichtung
- Automatisches Alarmsystem
- Bedienelemente für Greifen/Lösen, Kippen und Schalttafelhalter am Griff